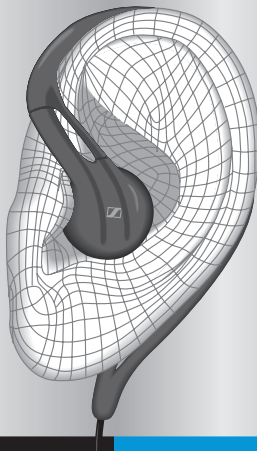




OMX 680 SPORTS



Notice d'emploi



Consignes de sécurité importantes

Pour éviter d'endommager votre santé :

- ▶ Baisser le volume avant d'insérer l'écouteur dans vos oreilles.
- ▶ Éviter une écoute prolongée à des volumes sonores élevés.

L'écouteur génère des champs magnétiques qui peuvent provoquer des interférences avec les stimulateurs cardiaques et les défibrillateurs implantés.

- ▶ Maintenir l'écouteur à plus de 3 cm (1,2") des stimulateurs cardiaques et des défibrillateurs implantés.

Pour éviter des accidents :

- ▶ Ne pas utiliser l'écouteur dans un environnement où vous devez être concentré (par ex. sur la route).
- ▶ Conservez l'écouteur et ses accessoires hors de portée des enfants afin qu'ils ne puissent pas avaler des petites pièces.

Pour éviter d'endommager l'écouteur :

- ▶ Ne pas chauffer l'écouteur (sèche-cheveux, radiateur, exposition prolongée au soleil, etc.).
- ▶ Ne jamais laisser un écouteur humide dans un sac.

Caractéristiques techniques

Réponse en fréquence	18 à 20000 Hz
SPL	120 dB (1kHz/1Vrms)
Impédance	16 Ω
Poids	env. 16 g

Contenu

1 écouteur « tour d'oreille »
OMX 680 Sports

1 paire de coussinets
d'oreille en mousse



2 paires de coussinets
d'oreille
(taille **S** et **L**)



2 paires d'adaptateurs
« coussin d'air »
(taille **S** et **L**)



1 câble de rallonge avec
réglage de volume

1 pince pour câble

1 étui de stockage

1 notice d'emploi



Des accessoires sont disponibles auprès de votre partenaire Sennheiser. Pour trouver votre partenaire Sennheiser, rendez-vous sur www.sennheiser.com > Service & Support > Distributeurs internationaux.

Insérer l'écouteur dans les oreilles

AVERTISSEMENT - Troubles auditifs dus à un volume élevé !



Ecouter à des volumes sonores élevés pendant de longues périodes peut provoquer des dommages auditifs permanents.

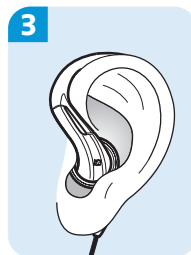
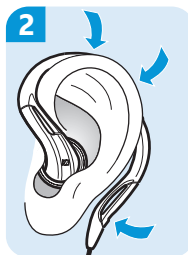
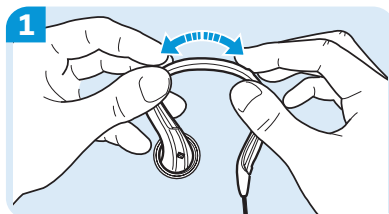
► Évitez une écoute prolongée à des volumes sonores élevés.

Pour une qualité sonore optimale, utilisez les coussinets d'oreille. Placez l'écouteur le plus près possible devant vos canaux auditifs et veillez à une tenue sûre et confortable des coussinets d'oreille :

- ▶ Sélectionnez soit les coussinets d'oreille avec les coussinets d'oreille en mousse (a), soit les adaptateurs « coussin d'air » (b) et montez-les sur l'écouteur.



- ▶ Adaptez les crochets d'oreilles à vos oreilles et mettez l'écouteur.

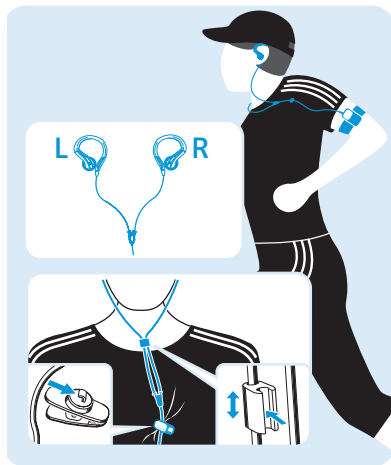


Guidage optimal du câble

- ▶ Veillez à ce que les câbles soient guidés près du corps, tout en assurant votre liberté de mouvement.

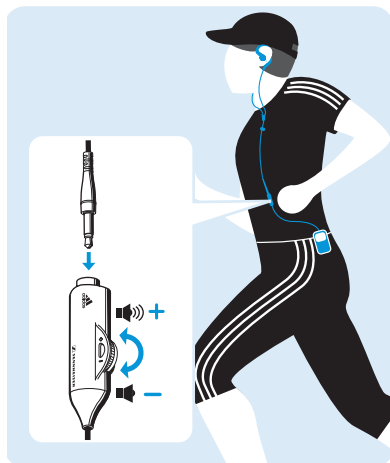
Pour régler la longueur du câble et éviter les bruits gênants occasionnés par les frottements :

- ▶ Utilisez la pince pour câble fournie.



Régler le volume

- ▶ Si vous souhaitez porter votre source audio à la ceinture, utilisez le câble de rallonge avec réglage de volume.



Nettoyage de l'écouteur

ATTENTION

Risque d'endommagement de l'écouteur !

Un liquide agissant sur l'écouteur pendant une longue période ou avec trop de pression peut s'infiltrer et l'endommager.

- ▶ N'utilisez jamais de solvant ou de détergent.
 - ▶ N'immergez pas l'écouteur dans l'eau pendant une longue période.
 - ▶ N'exposez pas l'écouteur à une pression d'eau excessive.
-

▶ Enlevez doucement les saletés de l'écouteur et des coussinets d'oreille en utilisant un chiffon.

Ou :

- ▶ Rincez doucement l'écouteur à l'eau tiède courante.
- ▶ Laissez sécher l'écouteur à l'air libre et à température ambiante.


Déclarations du fabricant

Garantie

Sennheiser electronic GmbH & Co. KG offre une garantie de 24 mois sur ce produit.

Pour avoir les conditions de garantie actuelles, veuillez visiter notre site web sur www.sennheiser.com, rubrique « Service & Support », ou contacter votre partenaire Sennheiser.

Déclaration de conformité

 Cet appareil est conforme aux exigences essentielles et aux autres dispositions pertinentes des Directives : CEM 2004/108/CE, RoHS 2002/95/CE, WEEE 2002/96/CE.

Déclaration WEEE



En fin de vie veuillez rapporter cet appareil à la déchetterie communale ou à un centre de recyclage.

Vous trouvez ces déclarations sur www.sennheiser.com.



Sennheiser electronic GmbH & Co. KG
Am Labor 1
30900 Wedemark
Germany
www.sennheiser.com

Printed in China
Publ. 10/09, A01