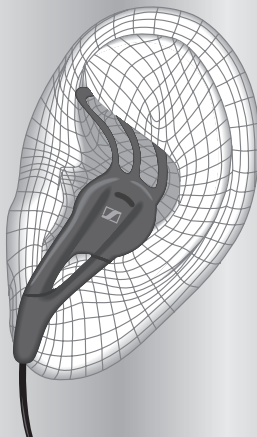




CX 680 SPORTS



Notice d'emploi



Consignes de sécurité importantes

Pour éviter d'endommager votre santé :

- ▶ Baisser le volume avant d'insérer l'écouteur dans vos oreilles.
- ▶ Éviter une écoute prolongée à des volumes sonores élevés.

L'écouteur génère des champs magnétiques qui peuvent provoquer des interférences avec les stimulateurs cardiaques et les défibrillateurs implantés.

- ▶ Maintenir l'écouteur à plus de 3 cm (1,2") des stimulateurs cardiaques et des défibrillateurs implantés.

Pour éviter des accidents :

- ▶ Ne pas utiliser l'écouteur dans un environnement où vous devez être concentré (par ex. sur la route).
- ▶ Conservez l'écouteur et ses accessoires hors de portée des enfants afin qu'ils ne puissent pas avaler des petites pièces.

Pour éviter d'endommager l'écouteur :

- ▶ Ne pas chauffer l'écouteur (sèche-cheveux, radiateur, exposition prolongée au soleil, etc.).
- ▶ Ne jamais laisser un écouteur humide dans un sac.

Contenu

1 écouteur intra-auriculaire
CX 680 Sports

3 paires d'adaptateurs d'oreille
(taille S, M, L)



3 paires d'EarFins
(taille S, M, L)



1 paire de capsules pour
utiliser l'écouteur sans
EarFins



1 paire de protections des
membranes de rechange



1 outil de nettoyage

1 câble de rallonge avec
réglage de volume

1 pince pour câble

1 étui de stockage

1 notice d'emploi

Qualité sonore et tenue optimale

AVERTISSEMENT - Troubles auditifs dus à un volume élevé !



Ecouter à des volumes sonores élevés pendant de longues périodes peut provoquer des dommages auditifs permanents.

► Evitez une écoute prolongée à des volumes sonores élevés.

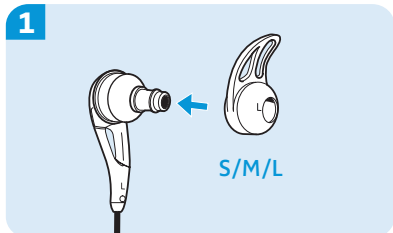
Utilisez l'écouteur :

- avec les EarFins pendant des activités sportives
- sans EarFins en utilisation quotidienne

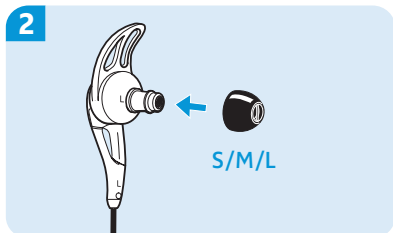
Pour une qualité sonore et une tenue optimale, les adaptateurs d'oreille doivent bien boucher vos canaux auditifs. Sélectionnez les adaptateurs d'oreille de taille correcte.

Activités sportives avec les EarFins

Pour assurer une tenue optimale de l'écouteur pendant des activités sportives :



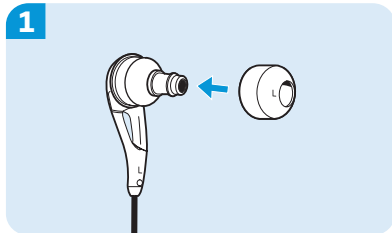
- ▶ Sélectionnez les EarFins de taille correcte et montez-les sur l'écouteur (1). Veillez à respecter les marquages « L » (gauche) et « R » (droite) sur l'écouteur et sur les EarFins.



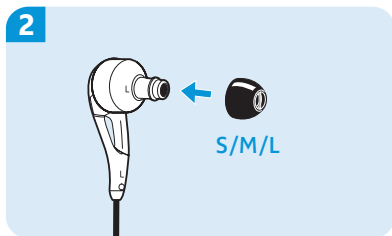
- ▶ Sélectionnez les adaptateurs d'oreille de taille correcte.
- ▶ Montez les adaptateurs d'oreille sur l'écouteur.

Utilisation quotidienne sans EarFins

Pour préparer l'écouteur pour une utilisation quotidienne :



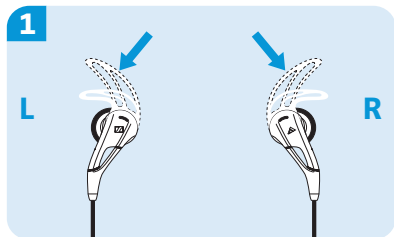
- ▶ Montez les capsules sur l'écouteur.



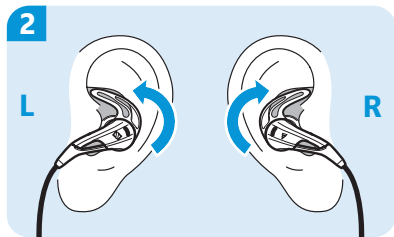
- ▶ Sélectionnez les adaptateurs d'oreille de taille correcte.
- ▶ Montez les adaptateurs d'oreille sur l'écouteur.

Insérer l'écouteur dans les oreilles

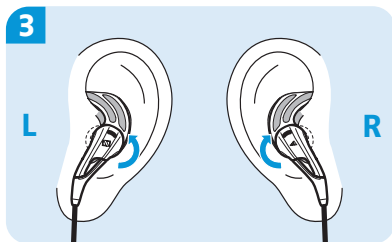
Pour utiliser l'écouteur avec les EarFins :



- ▶ Poussez doucement les EarFins vers le bas.



- ▶ Avec les EarFins poussés vers le bas, insérez l'écouteur dans vos oreilles.



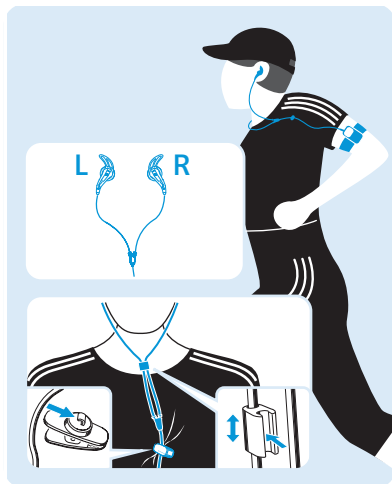
- ▶ Relâchez les EarFins et positionnez l'écouteur de manière à ce qu'une tenue sûre et confortable soit assurée.

Guidage optimal du câble

- ▶ Veillez à ce que les câbles soient guidés près du corps, tout en assurant votre liberté de mouvement.

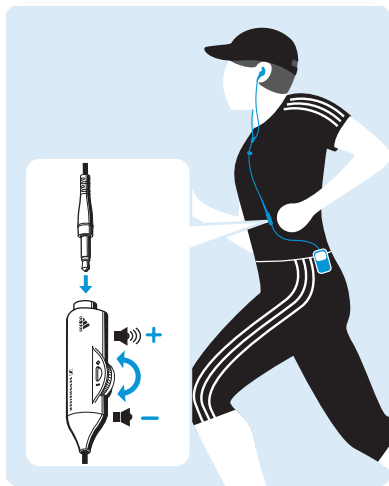
Pour régler la longueur du câble et éviter les bruits gênants occasionnés par les frottements :

- ▶ Utilisez la pince pour câble fournie.



Régler le volume

- ▶ Si vous souhaitez porter votre source audio à la ceinture, utilisez le câble de rallonge avec réglage de volume.



Nettoyage de l'écouteur

ATTENTION

Risque d'endommagement de l'écouteur !
Un liquide agissant sur l'écouteur pendant une longue période ou avec trop de pression peut s'infiltrer et l'endommager.

- ▶ N'utilisez jamais de solvant ou de détergent.
- ▶ N'immergez pas l'écouteur dans l'eau pendant une longue période.
- ▶ N'exposez pas l'écouteur à une pression d'eau excessive.

▶ Enlevez doucement les saletés de l'écouteur et des adaptateurs d'oreille en utilisant un chiffon.

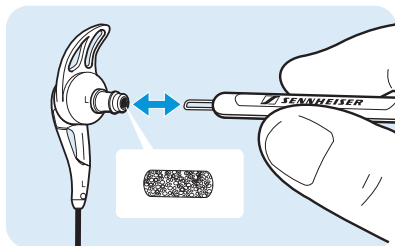
Ou :

- ▶ Rincez doucement l'écouteur à l'eau tiède courante.
- ▶ Laissez sécher l'écouteur à l'air libre et à température ambiante.

Remplacer les protections des membranes

Les protections des membranes protègent les membranes de l'écouteur et contribuent également à la qualité sonore. Assurez-vous que les protections sont toujours installées dans l'écouteur.

- ▶ Enlevez les protections sales en utilisant l'outil de nettoyage ou une pincette.



i Des accessoires sont disponibles auprès de votre partenaire Sennheiser. Pour trouver votre partenaire Sennheiser, rendez-vous sur www.sennheiser.com > Service & Support > Distributeurs internationaux.

Caractéristiques techniques

Réponse en fréquence	18 à 20000 Hz
SPL	120 dB (1kHz/1Vrms)
Impédance	16 Ω
Poids	env. 10 g

Déclarations du fabricant

Garantie

Sennheiser electronic GmbH & Co. KG offre une garantie de 24 mois sur ce produit.

Pour avoir les conditions de garantie actuelles, veuillez visiter notre site web sur www.sennheiser.com, rubrique « Service & Support », ou contacter votre partenaire Sennheiser.

Déclaration de conformité



Cet appareil est conforme aux exigences essentielles et aux autres dispositions pertinentes des Directives : CEM 2004/108/CE, RoHS 2002/95/CE, WEEE 2002/96/CE.

Déclaration WEEE



En fin de vie veuillez rapporter cet appareil à la déchetterie communale ou à un centre de recyclage.

Vous trouvez ces déclarations sur www.sennheiser.com.



Sennheiser electronic GmbH & Co. KG
Am Labor 1
30900 Wedemark
Germany
www.sennheiser.com

Printed in China
Publ. 10/09, A01